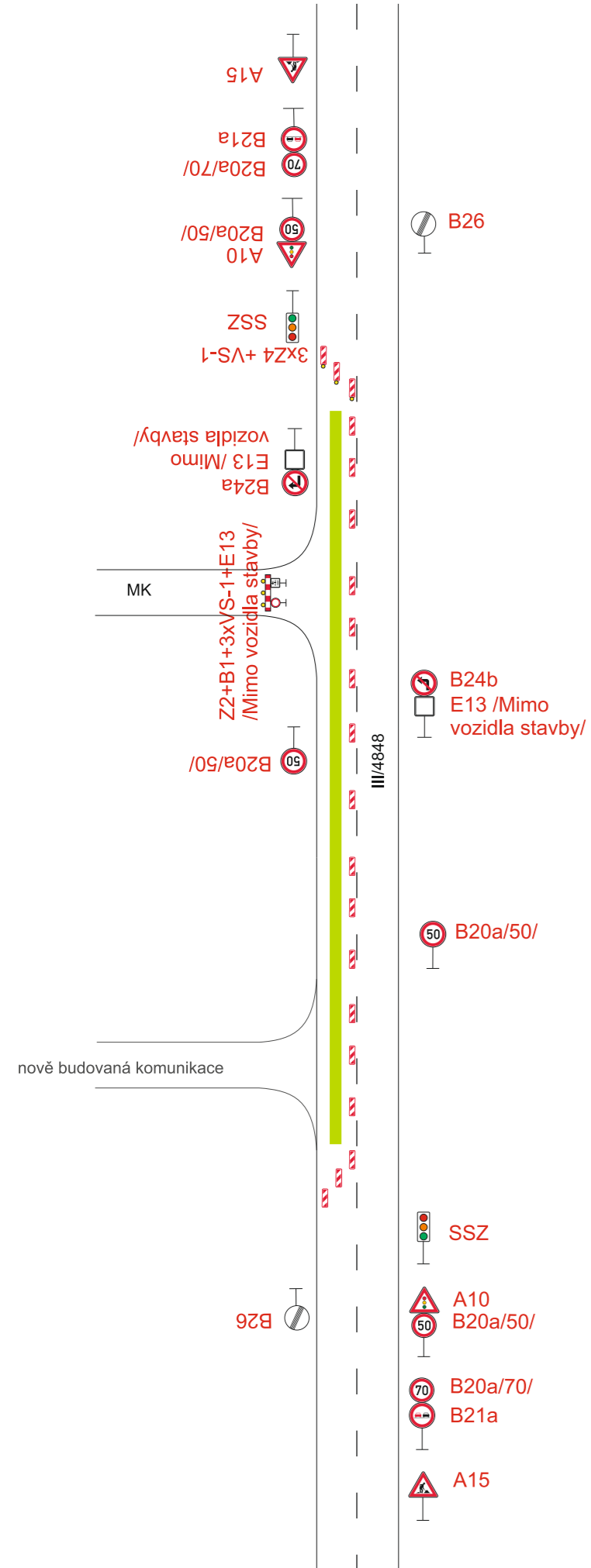
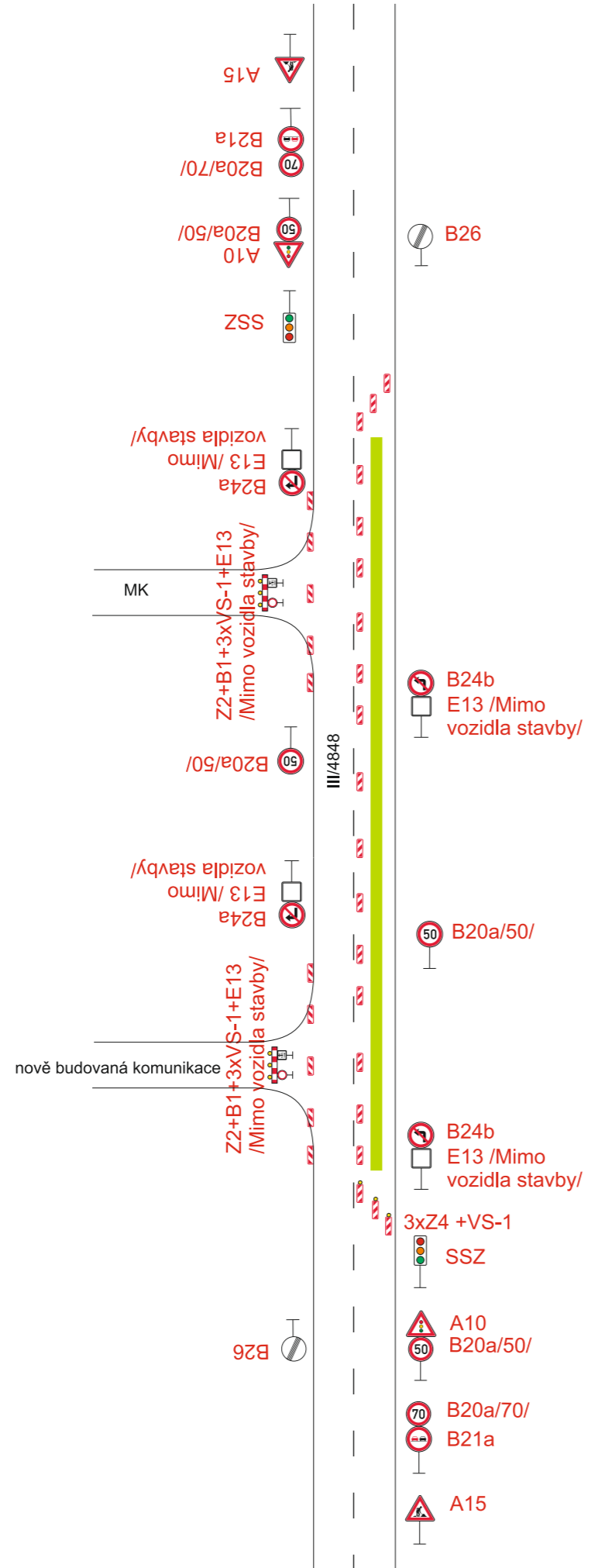


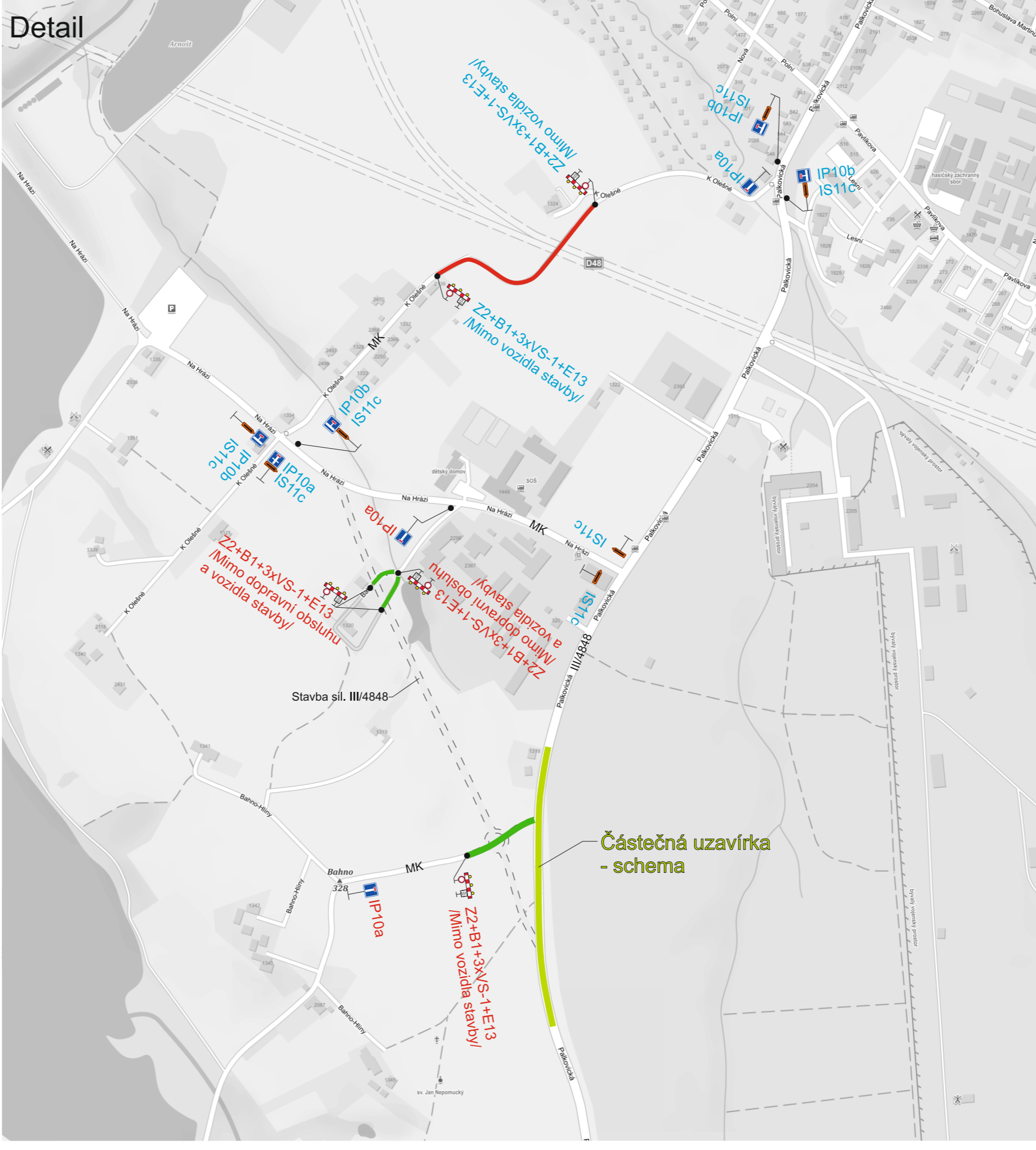
Schema - 1. polovina



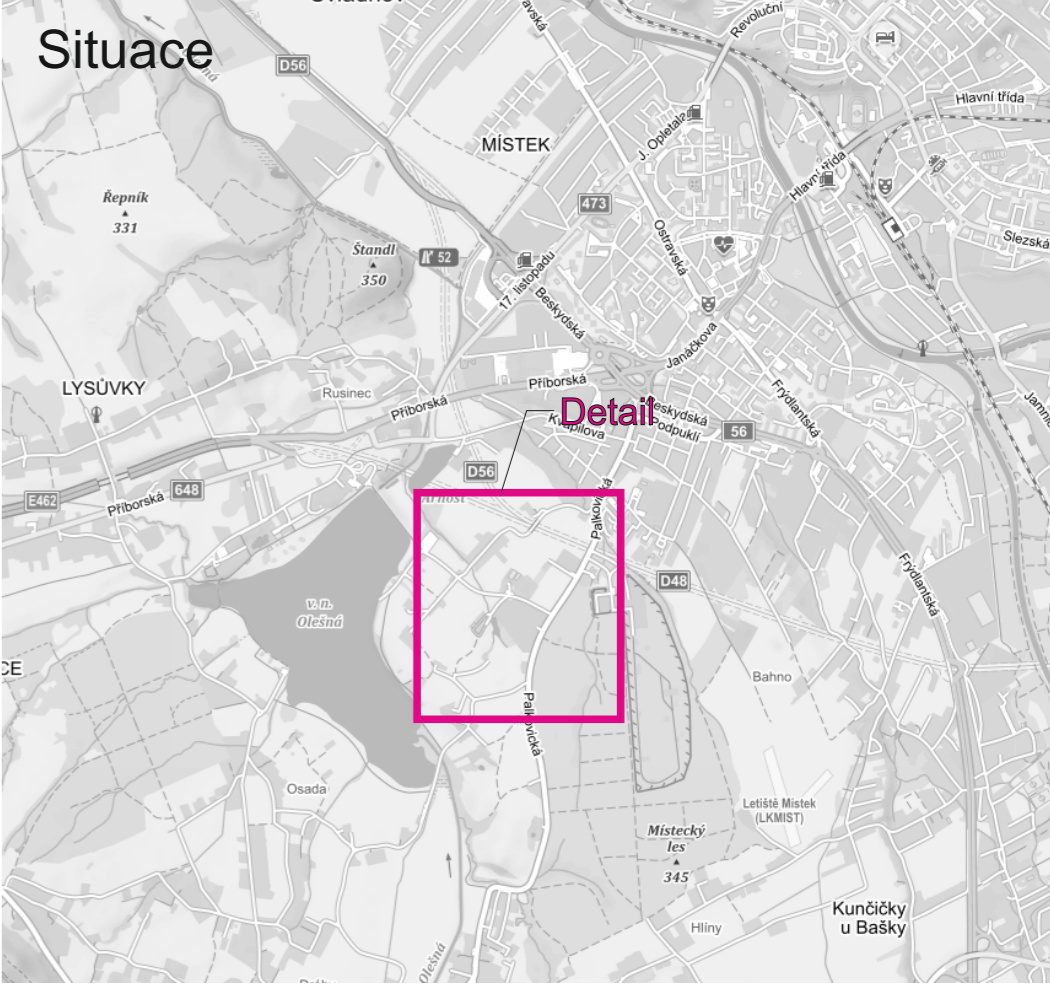
Schema - 2. polovina



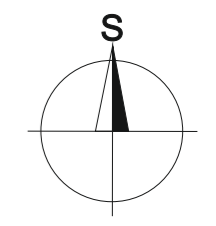
Detail



Situace



- IP10a Stávající přechodné dopravní značení
- IP10a Nově navržené přechodné dopravní značení
- Uzavřený úsek
- Stávající uzavřený úsek



Vpracoval: Bc. Martin Bodlák	Datum: 18.2.2021	SEKNE SEKNE, spol. s r.o. Hamerská 12, 772 00 Olomouc DIČ: CZ62363701 tel./fax: 585 311 867
Nové vedení silnice III/4848 ul. Palkovická, Frydek-Místek		
Silnice III/4848 - 2.etapa		
Přechodné dopravní značení		