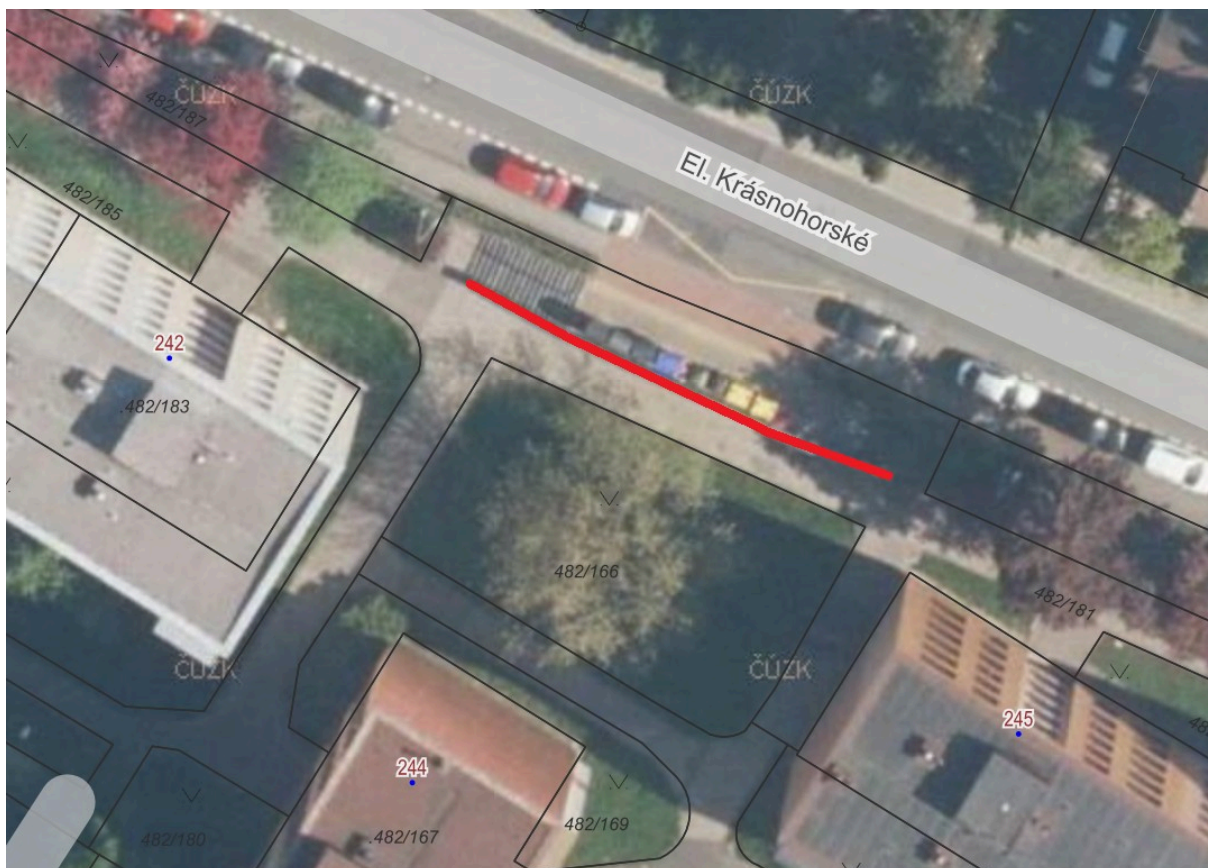
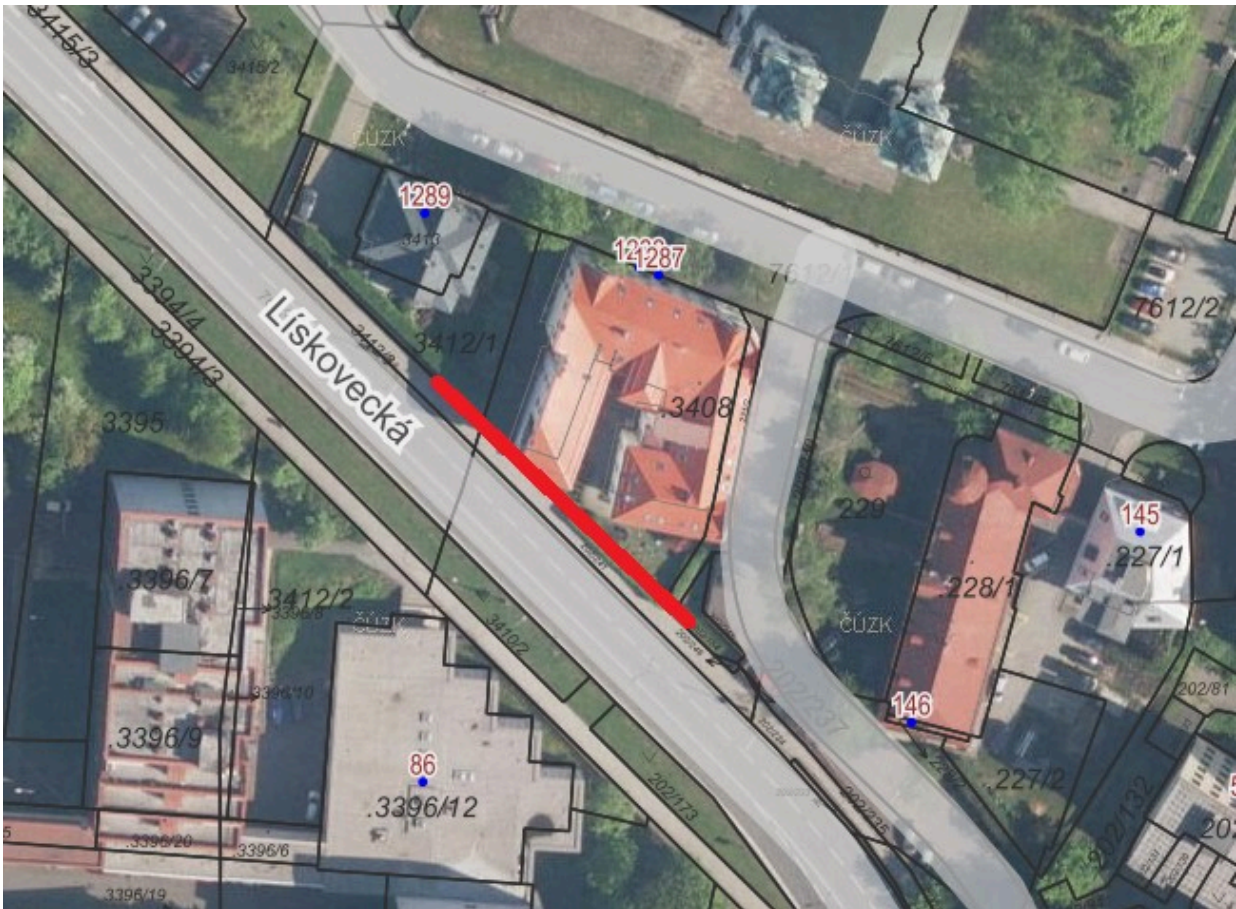


**Seznam stavebních objektů (plochy v blízkosti historicky cenných staveb, případně v těsné blízkosti oken bytových domů) ve vlastnictví statutárního města Frýdek-Místek k využití za účelem nástřiku graffiti, kdy při podání žádosti žadatel bude konzultovat motiv a barevnost a předloží vizualizaci nebo skicu nástřiku ke schválení hlavní architektkou města, a kdy souhlas se může udělit na každou plochu jen jednomu žadateli za rok:**

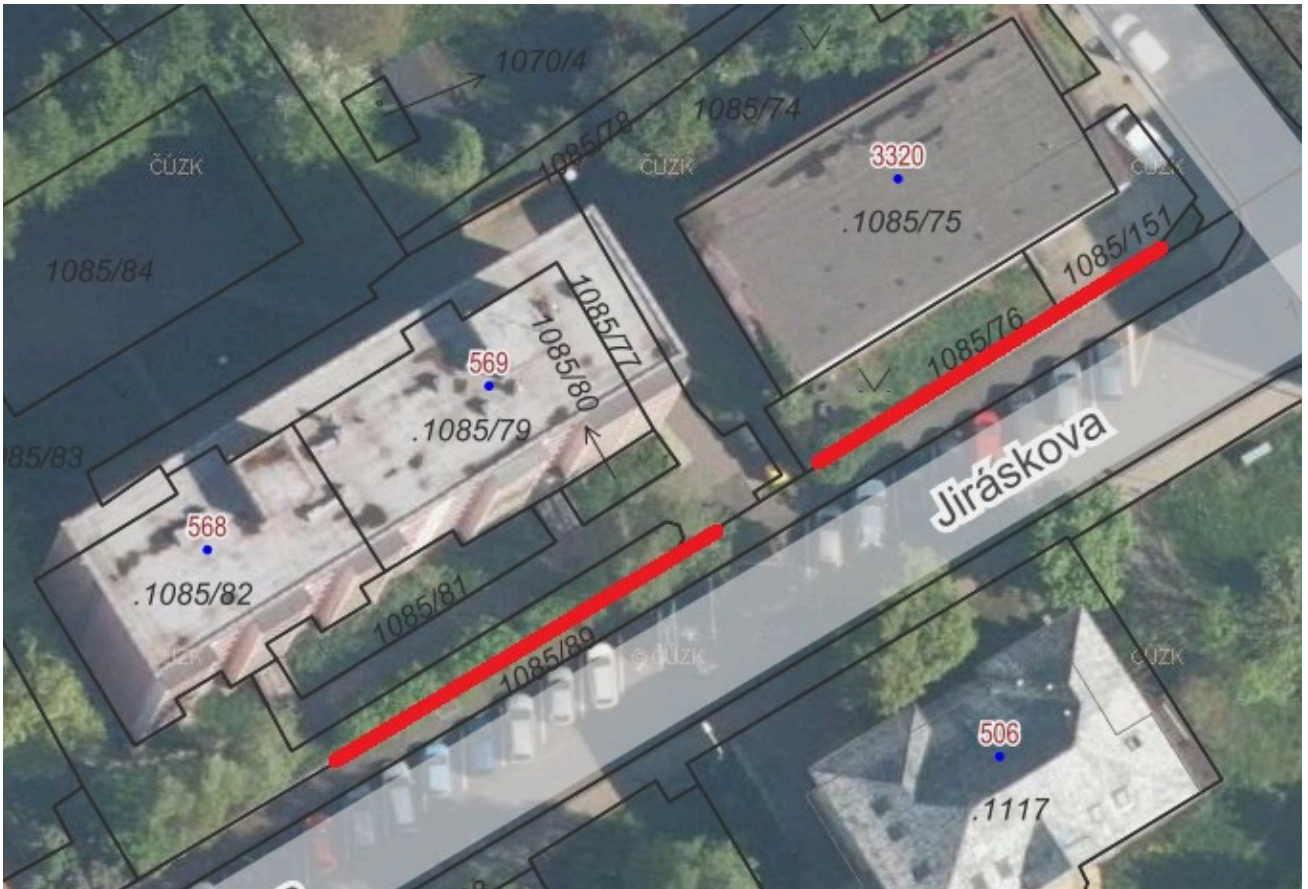
1. zeď na ul. El. Krásnohorské (zeď podél chodníku mezi domy č. p. 242 a 245), k. ú. Frýdek



2. zeď na ul. Lískovecká (zeď nad křižovatkou s ul. Revoluční), k. ú. Frýdek



3. zeď na ul. Jiráskova (zeď naproti knihovny), k. ú. Frýdek



4. zeď na ul. Revoluční (zárubní zdi naproti parku pod zámek), k. ú. Frýdek

