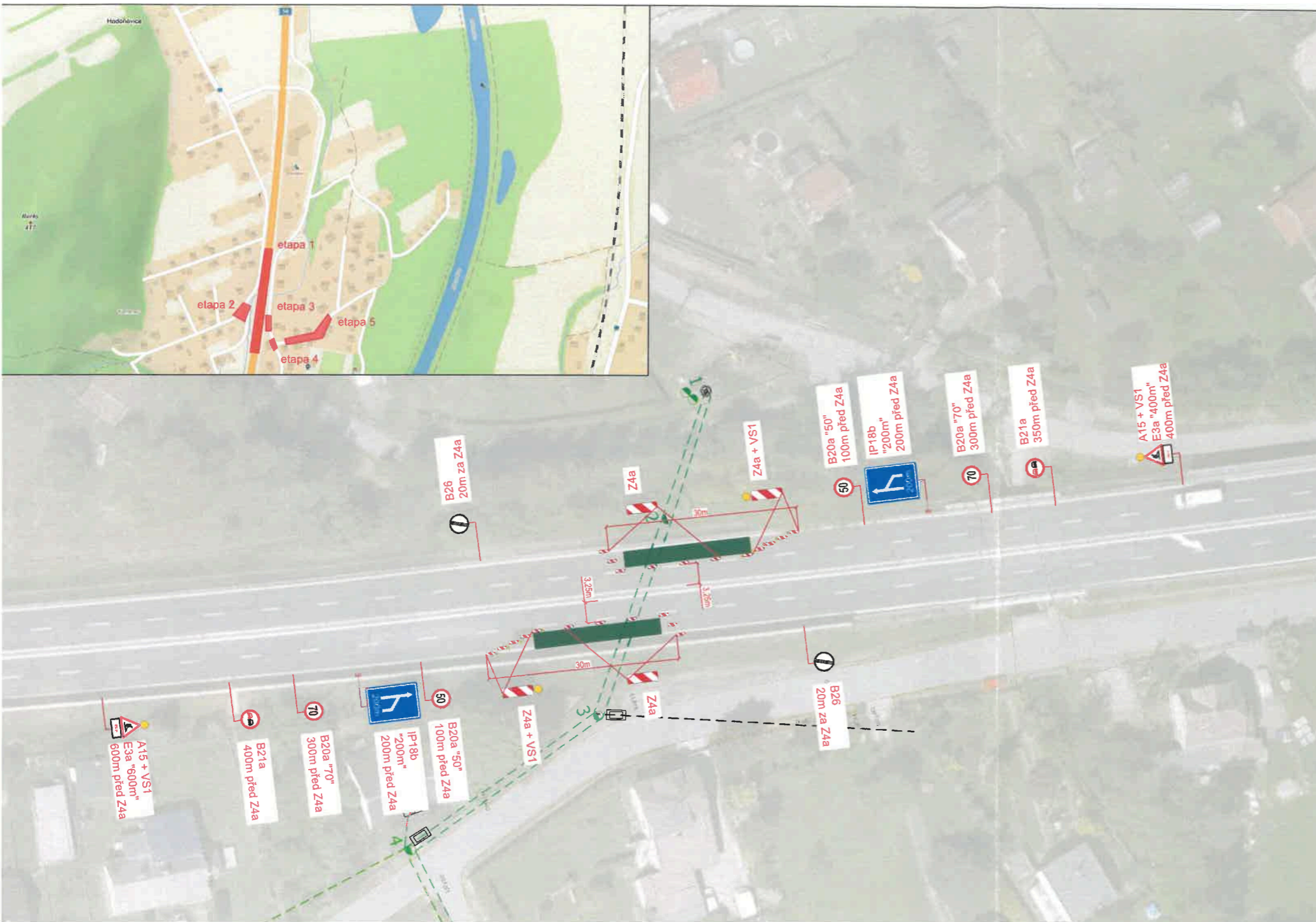


Příloha č. 1 k č.j.: KRPT-138103-2/ČJ-2024-070206
 Příloha je nedílnou součástí vyjádření PČR v němž
 jsou uvedeny podmínky, které musí být splněny.



LEGENDA:

- Navržené dopravní značení
- Stávající dopravní značení
- Realizace nového nadzemního vedení NN
- Opětovná montáž nadzemního vedení NN
- Výměna sloupu NN
- Stávající nadzemní vedení NN
- Stávající sloup NN

OMEZENÍ KOMUNIKACÍ BUDE UMÍSTĚNO POUZE PŘI PROVÁDĚNÍ PRACÍ
 BUDE ZAJIŠTĚN PŘÍSTUP MAJITELŮ K NEMOVITOSTEM
 MINIMÁLNĚ 7 DNÍ PŘEDĚM BUDOU MÍSTNÍ UPOZORNĚNÍ NA STAVBU VYVĚŠENÍM INFORMACE O STAVBĚ NA VEŘEJNÝCH MÍSTECH
 BUDE ZAJIŠTĚN BEZPEČNÝ PRŮCHOD CHODCŮ A VŠECHNY VÝKOPY BUDOU OPLOCENY DO VÝŠKY 1,8 M
 POZNÁMKA: dopravní značení zakresleno v rozsahu nutném pro návrh



VEDOUcí PROJEKTANT ING.M.NAVRÁTILOVÁ	ZODPOVĚDNÝ PROJEKTANT ING. VOJTECH KOTAS	VYPRACOVAL ING. VOJTECH KOTAS	KONTROLA ING.M.NAVRÁTILOVÁ	<p>Ostravské komunikace, a.s. oddělení dopravního inženýrství Novoborská 136A/25 700 00 Cermná, Uherské Hradiště Tel: 565 421 111 Fax: 565 421 103 E-mail: hnm@okai.cz</p>
OBJEDNATEL PROFIPROJEKT s.r.o.	KATASTR / MAPOVÝ LIST HODOŇOVICE [601080]			
NÁZEV AKCE Baška, Hodoňovice 215, posílení vNN č. zakázky IV-12-8025207				DATUM KVĚTEN 2023
				MĚŘITKO 1 : 500
				STUPEŇ IV-12-8025207
				ARCHIVNÍ Č. SOUPRAVA
NÁZEV VÝKRESU návrh DDZ - etapa 1				ČÍSLO VÝKRESU 1