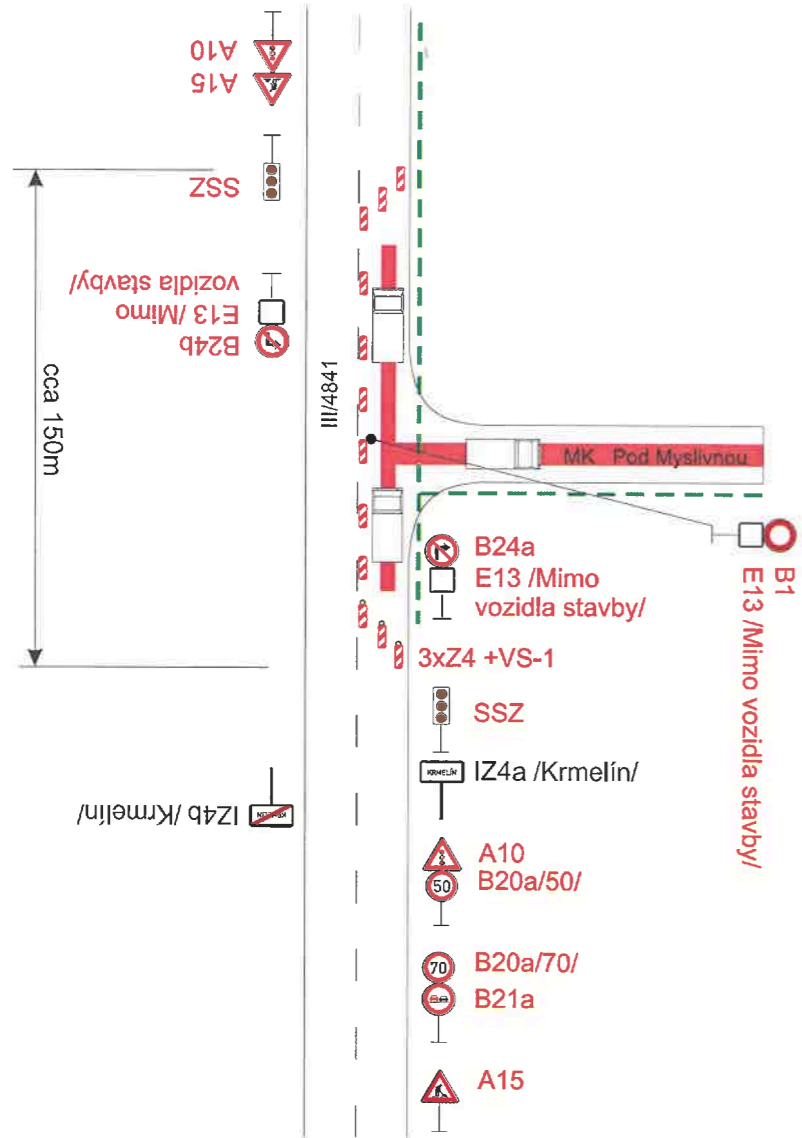


Schéma

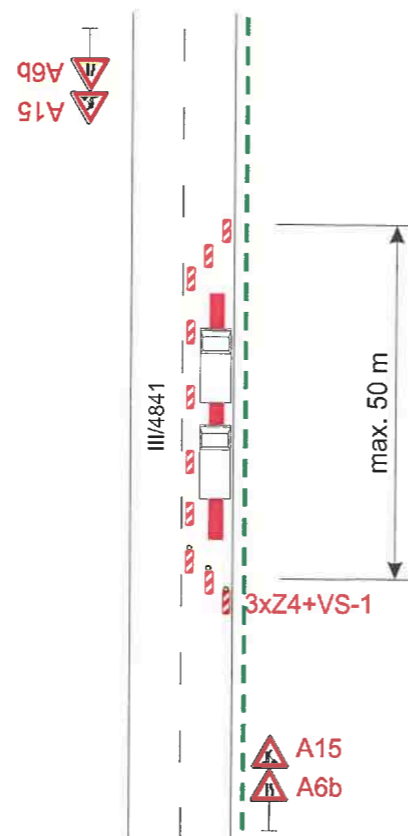
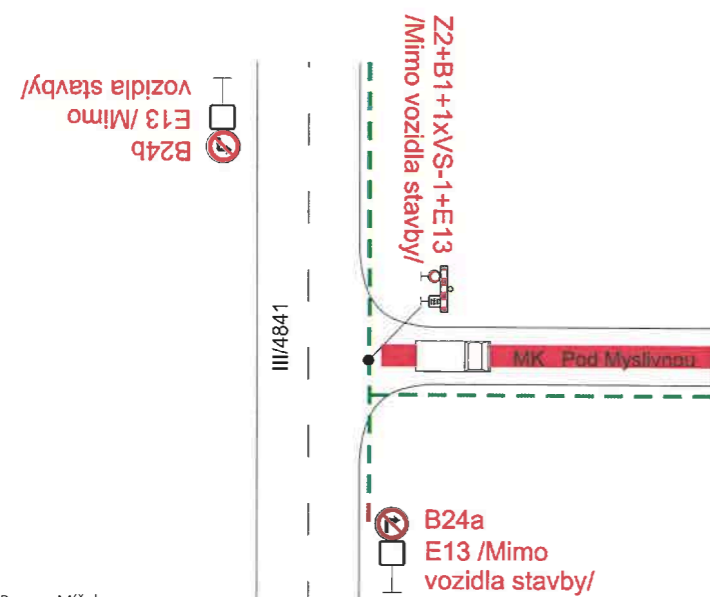
Příloha k č.j.: KRPT-154636-2/CJ-2024-070206



Situace



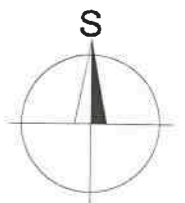
Příloha je nedílnou součástí vydaného písemného vyjádření Policie ČR.



Legenda:

- B1 Trvalé dopravní značení
- B1 Přechodné dopravní značení
- Uzavřený úsek
- Nadzemní vedení NN

Trvalé dopravní značení, které bude v rozporu s přechodným dopravním značením, bude dočasně zneplatněno.



Vypracoval:	Datum:	SEKNE SEKNE, spol. s r.o. Hamerská 12, 772 00 Olomouc DIČ: CZ62363701 tel./fax: 585 311 867
Bc. Martin Bodlák	6.2.2024	
Název akce:	Ostrava, Nová Bělá, Pod Myslivnou, rek. NN	
Název objektu: Přechodné dopravní značení	Formát:	Č. výkresu:
Příloha:	2xA4	1
Částečná uzavírka sil. III/4841 a úplná uzavírka MK	Č. soupravy:	