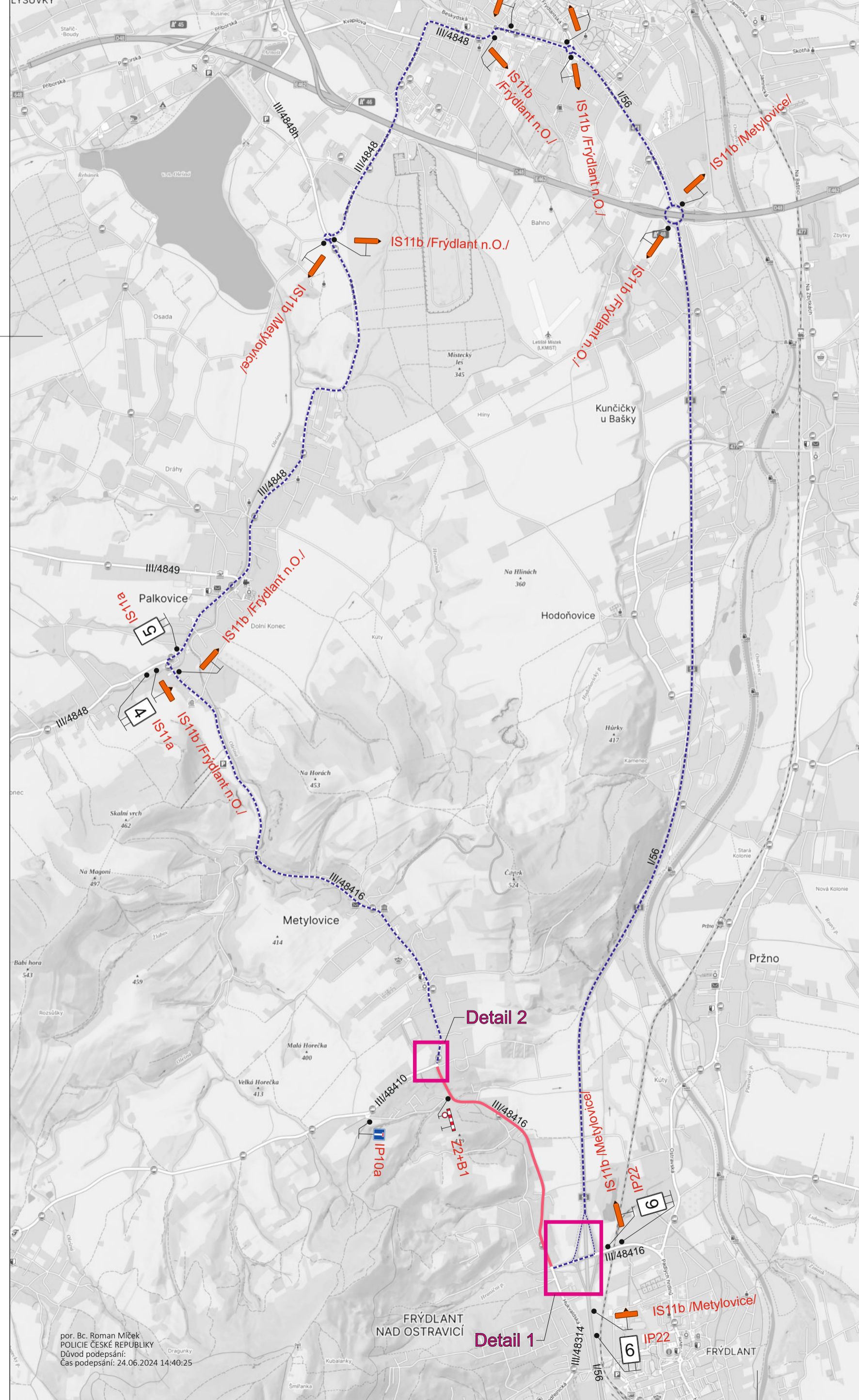


Situace Příloha je nedílnou součástí vydaného písemného vyjádření Policie ČR.

Příloha se vztahuje pouze k vyznačení vedení objízdné trasy na sil. č. III/4848, III/4848h a III/48416.

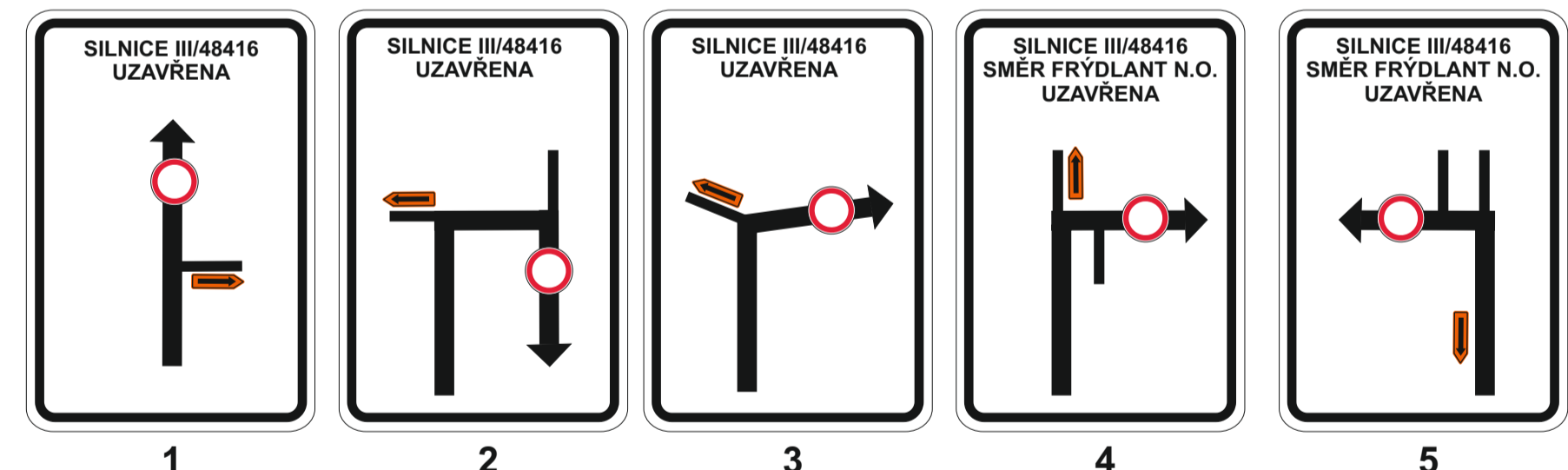
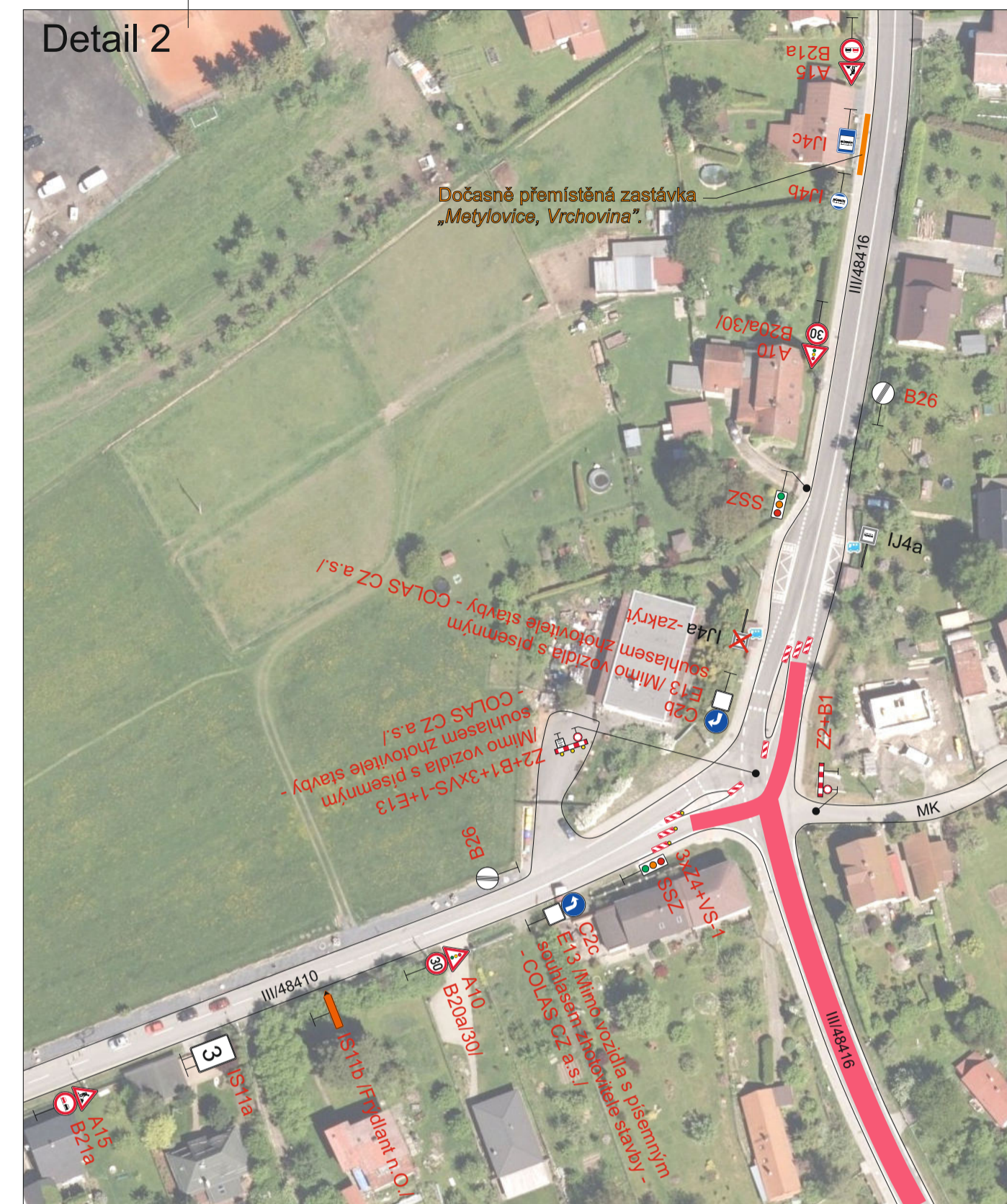


Detail 1

Příloha k č.j.: KRPT-159684-2/ČJ-2024-070206



Detail 2



6

- Legenda:
- B1 Trvalé dopravní značení
 - B1 Přechodné dopravní značení
 - Uzavřený úsek
 - Objízdná trasa

Trvalé dopravní značení, které bude v rozporu s přechodným dopravním značením, bude dočasně zneplatněno.

Vypracoval:	Datum:	SEKNE SEKNE, spol. s r.o. Hamerská 12, 772 00 Olomouc DIČ: CZ262363701 tel./fax: 585 311 867
Bc. Martin Bodlák	4.6.2024	
Název akce:	Oprava silnice III/48416 Frydlant n. O. - Metylovice - - 2-úsek	
Název objektu:	Přechodné dopravní značení	Formát:
Příloha:	Pokládka povrchu - 1.etapa	Č. výkresu:
		Č. soupravy:
		8x44
		3

