

dne **5. 8. 2024** od **7:30** do **17:30** hodin

**Plánovaná odstávka zahrnuje tyto lokality:****Frýdek-Místek (okres Frýdek-Místek)**část obce **Frýdek****Bedřicha Václavka: č. p.** 1106, 1164, 1375, 1877, 2069, 2709, 2713, 2732, 2773, 2783, 2832, 2878, 2920**Bruzovská: č. p.** 354, 1355, 1370, 1799, 1802, 1804, 1845, 1851, 1852, 1860, 2119, 2150, 2151, 2483, 2529, 2531, 2552, 2568, 2587, 2590, 2844, 3198, 3204, 3412**Černá cesta: č. p.** 1376, 1869, 1870, 1871, 1875, 1876, 1879, 1909, 2537, 2706, 3191**H. Salichové: č. p.** 1669-1684**Horní: č. p.** 1764, 1765, 1771, 1772, 1773, 1775, 1777, 2329, 2677, 3676**J. Kaluse: č. p.** 1625, 1626, 1645, 1646, 1667, 1668, 1685, 1686**Jabloňová: č. p.** 2837, 2877, 3002, 3003, 3013, 3014, 3028, 3029, 3477, 3488, 3665**Jaroslava Haška: č. p.** 1647-1654, 1659-1666**Jiřího Hakena: č. p.** 1635, 1636, 1655, 1656, 1657, 1658, 1695, 1696, 1759, 1760, 1761**Lískovecká: č. p.** 3484**Malá: č. p.** 2697, 2726, 2736, 2764, 2816, 2835**Na Stráni: č. p.** 162, 1306, 2280, 2541, 2717, 3010**Na Vyhliďce: č. p.** 440, 442, 1168, 1357, 1366, 1758, 1853, 1854, 1855, 1856, 2068, 2111-2118, 2149, 2337, 2355, 2497, 2550, 2582, 2583, 2584, 2585, 2683, 2694, 2698, 2727, 2743, 2772, 2843, 3188, 3244, 3245, 3301, 3306, 3461, 3462, 3463, 3516, 3528, 3552, 3602, 3621, 3622, 3650**Nové Dvory-Vršavec: č. p.** 1843, 1846, 1847, 1848, 1963, 2102, 2106, 2107, 2108, 2219, 2220, 2296, 2297, 2400, 2523, 2553, 2579, 2580, 2733, 2759, 2760, 2779, 2788, 2830, 2871, 2978, 3193, 3280, 3288, 3317, 3755**Okružní: č. p.** 1872, 1873, 2136, 2530, 2551, 2695, 2696, 2718, 2724, 2734, 2742, 2762, 2774, 2776, 2787, 2808, 2814, 2817, 2828, 2841, 2855, 2858, 2859, 2876, 2879, 2917, 2976, 3889**Olbrachtova: č. p.** 1421, 2249-2253, 3778**Petra Cingra: č. p.** 1687-1694, 1697-1704**Rybnická: č. p.** 406, 1766, 1768, 1770, 1789, 2368, 2686, 2708, 2872, 2908-2912, 2915, 3203, 3411, 3560, 3811**UPOZORNĚNÍ**

**Dotčené zařízení distribuční soustavy je nutné i v době odstávky považovat za zařízení pod napětím**, a proto vás žádáme o dodržení všech zásad bezpečnosti a provedení opatření potřebných k zamezení případných škod na zdraví a majetku. | Provozovatelé výroben elektřiny jsou povinni zajistit přerušeni dodávky elektřiny z výroby do vypnutého úseku distribuční soustavy.

**NEJDE VÁM ELEKTŘINA...**

**TIP:** Registrujte se zdarma na [www.cezdistribuce.cz/sluzba](http://www.cezdistribuce.cz/sluzba) a informace o odstávkách elektřiny budete dostávat e-mailem nebo SMS. U poruch zasíláme SMS s předpokládanou dobou obnovení dodávek. | Aktuální stav dodávek elektřiny na konkrétní adrese zjistíte snadno, rychle a bez registrace na portále **Bez Šťávy** ([www.bezstavy.cz](http://www.bezstavy.cz)).

**Stanislava Kostky Neumanna: č. p. 1627-1634, 1637-1644**

**Střelniční: č. p. 1378, 1868, 2184, 2185, 2217, 2218, 2340, 2432, 2524, 2567, 2873**

**Tichá: č. p. 1086, 2853, 3011, 3012, 3213-3217**

**Třešňová: č. p. 2712, 2719, 2784, 2806, 2807, 2829, 2842, 2845, 3025, 3163, 3164**

**U Zavadilky: č. p. 2688, 2693, 2710, 2729, 2819**

**Zátiší: č. p. 3588, 3830**

kat. území **Frýdek** (kód **634956**): **parcelní č. 5027, 5345/16, 5345/26, 5351/6, 5356/1, 5356/4, 5457/3, 5529/7, 5805/5, 5844/2, 5854/23, 5895/24, 5908/1**

část obce **Lískovec**

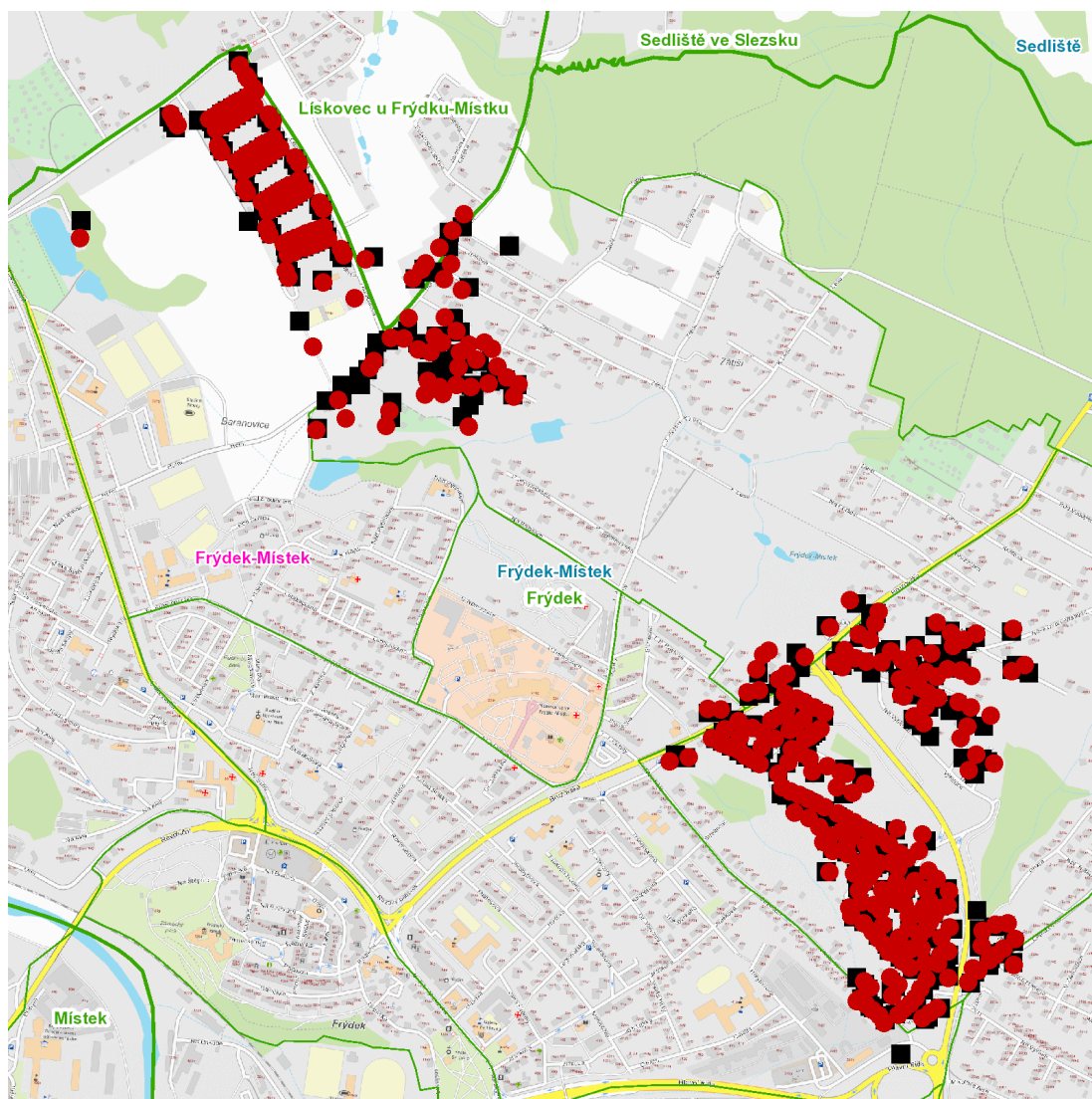
**Horní: č. p. 130-134, 147**

**Olbrachtova: č. p. 505**

---

## UPOZORNĚNÍ

**Dotčené zařízení distribuční soustavy je nutné i v době odstávky považovat za zařízení pod napětím**, a proto vás žádáme o dodržení všech zásad bezpečnosti a provedení opatření potřebných k zamezení případných škod na zdraví a majetku. | Provozovatelé výroben elektřiny jsou povinni zajistit přerušeni dodávky elektřiny z výroby do vypnutého úseku distribuční soustavy.

dne **5. 8. 2024** od **7:30** do **17:30** hodin**Orientační mapový podklad odstávkou dotčených lokalit****VYSVĚTLIVKY**

- – adresy dotčené odstávkou elektřiny
- – místa připojení k elektrické síti dotčená odstávkou

**INFORMACE ZASLÁNA**

IDDS: w4wbu9s (Statutární město Frýdek-Místek)