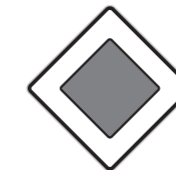


Akce: Oprava trati Český Těšín – Frýdek Místek, Šprochovice, železniční přejezd č. P8319

Výkres č. 1.2

SDZ

Legenda:



Stávající svislé dopravní značení



Stávající svislé dopravní značení zrušené



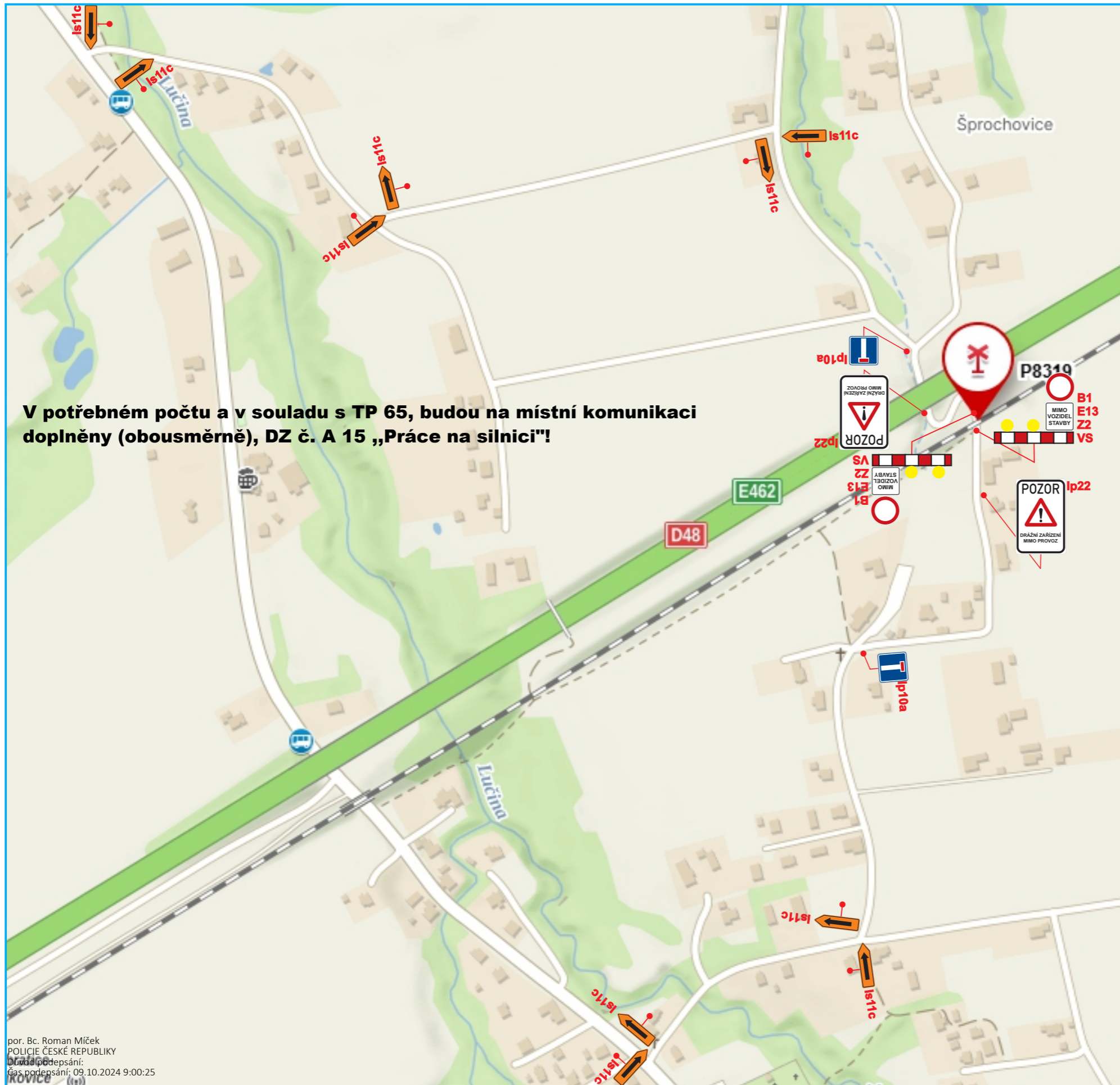
Přechodné svislé dopravní značení

Poznámka:

Stávající dopravní značení zakresleno v rozsahu pro účinné posouzení projektu DIO.

Projekt situace přechodného dopravního značení je v souladu s TP65, TP66 a zákonem 361/2000 Sb

V potřebném počtu a v souladu s TP 65, budou na místní komunikaci doplněny (obousměrně), DZ č. A 15 „Práce na silnici“!



VYPRACOVAL:	Bc. Daniel Holuša	KONTROLOVAL:	Michal Semera	Michal Semera
TELEFONNÍ KONTAKT:	+420 722 904 563	TELEFONNÍ KONTAKT:	+420 725 108 605	Wintrova 1067/19
E-MAIL:	info@dzms.cz	E-MAIL:	info@dzms.cz	747 06 Opava- Kylešovice
• DOPRAVNÍ ZNAČENÍ - PROJEKTY, PŮJČOVNA, PRODEJ, MONTÁŽ, SERVIS, PORADENSTVÍ • PROJEKCE DOPRAVNÍCH STAVEB •				
OBJEDNATEL PD:	Hroší stavby Morava a.s. Průmyslová 955/4 Olomouc - Holice			
NÁZEV STAVBY:	Krátkodobá uzávěra železničního přejezdu č. P8319, Frýdek-Místek			
PŘÍLOHY:				
ČÍSLO VÝKRESU:	1.2	DATUM:	01.10.2024	
MĚŘÍTKO:	1:750	FORMÁT:	420/280	

